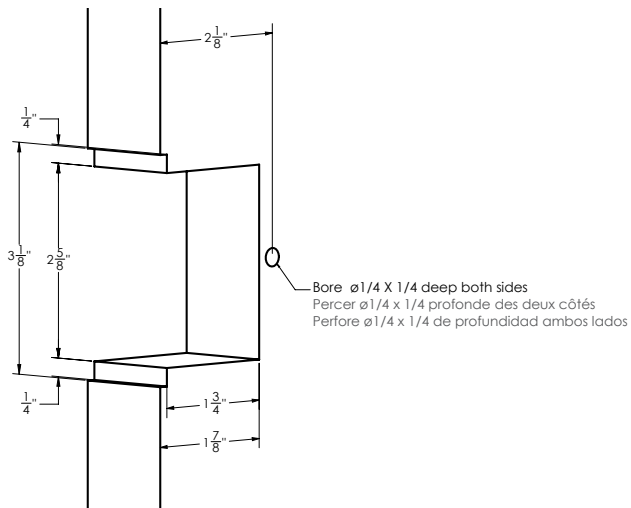
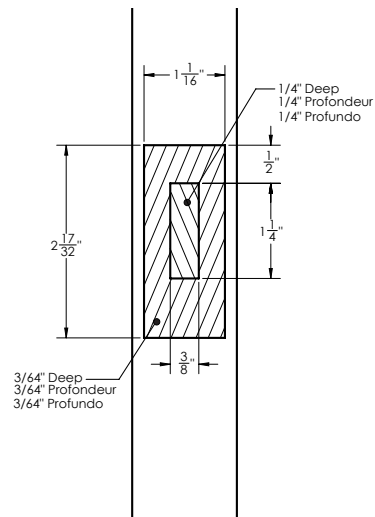


1 Door Prep
Préparation de la porte
Preparación de la puerta

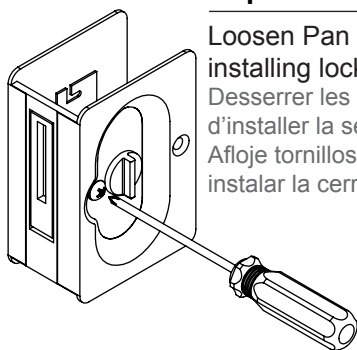


2 Jamb Prep
Préparation de l'embrasure
Preparacion de la puerta



3 Loosen Screw
Desserrer la vis
Afloje el tornillo

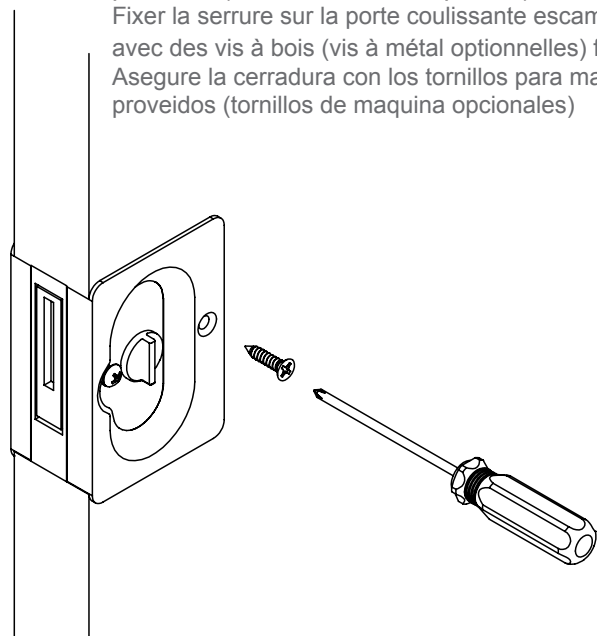
Important • Important • Importante



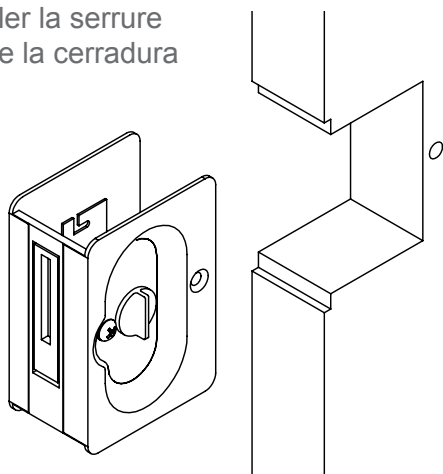
Loosen Pan Head Screws before installing lock to door - both sides
Desserrer les vis à tête ronde avant d'installer la serrure - deux
Afloje tornillos de cabeza redonda antes de instalar la cerradura en la puerta - ambos lados

5 Secure Lock
Fixer la serrure
Instale la cerradura

Secure Pocket door to door with wood screws provided (Machine screws optional)
Fixer la serrure sur la porte coulissante escamotable avec des vis à bois (vis à métal optionnelles) fournies
Asegure la cerradura con los tornillos para madera proveidos (tornillos de maquina opcionales)



4 Install Lock
Installer la serrure
Instale la cerradura



Remember to re-tighten all Pan Head Screws after installation.

Ne pas oublier de resserrer toutes les vis à tête ronde après l'installation

Recuerde apretar todos los tornillos de cabeza redonda después de la instalación.